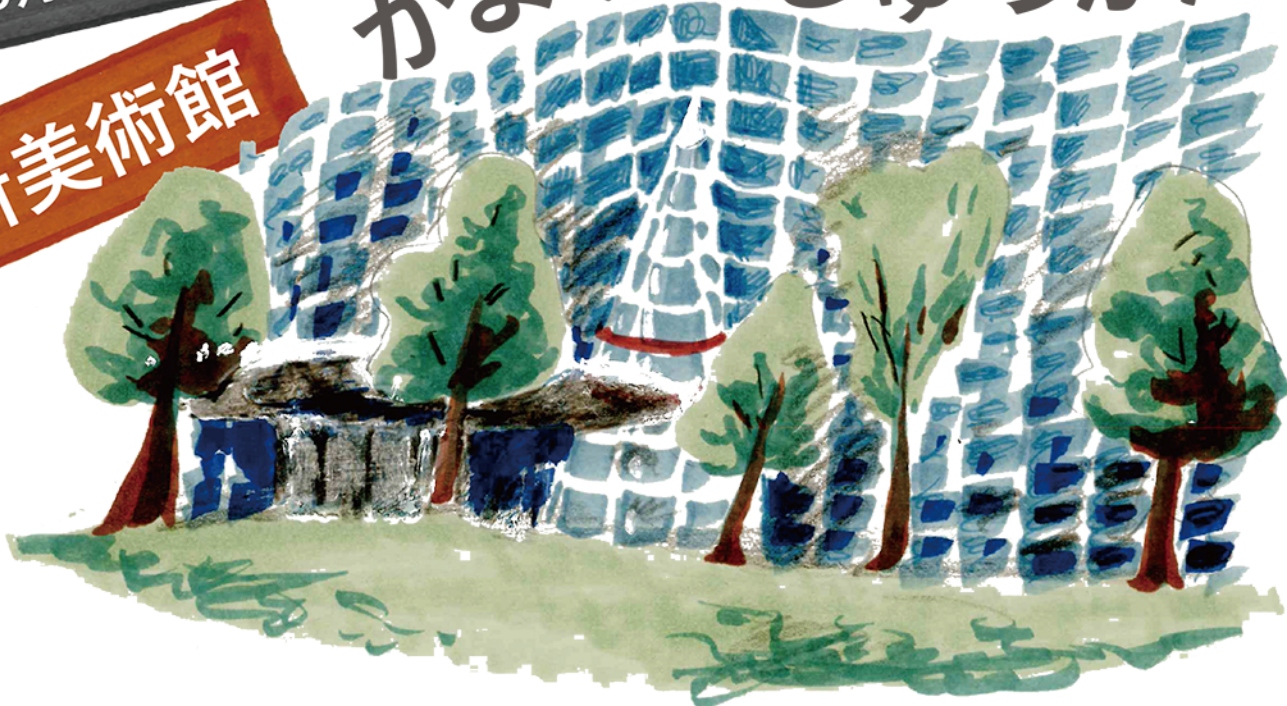


2024年5月21日[火]

国立新美術館

かようびじゅつかん



国立新美術館の企画展示室で開催中の展覧会を、休館日の火曜日に、学校のために開放します！

この日、展覧会を鑑賞できるのは、子どもたちと先生だけ。

一般の観覧者に気兼ねすることなく、じっくりと本物の作品に向き合うことができます。

火曜日の美術館で、アートにふれながら、学校の教室とはちがう時間をすごしてみませんか。

今回のかようびじゅつかんでは、20世紀最大の巨匠アンリ・マティスの切り紙絵に焦点を当てながら、絵画、彫刻、版画、テキスタイル等の作品や資料、約150点を紹介する展覧会「マティス 自由なフォルム」の会場を開放します。

子どもたちが本物の作品と出会い、じっくりと鑑賞する、特別な体験の場となれば幸いです。

対象校 港区内、および国立新美術館の近隣地域にある
小学校、中学校、高等学校、特別支援学校、
インターナショナルスクール
[児童・生徒、および引率者は観覧無料]

申込方法 二次元コードまたは URL から申込フォームにアクセスし
必要事項を入力の上送信してください。
申込締切 2024年4月18日(木)
<https://forms.office.com/r/eSu8cBigmi>

* かようびじゅつかんへの参加には事前申込が必要です。
また、無料送迎バスはありません。
* 特定の時間帯に来館希望が集中した場合は、
来館時間を変更していただく場合がございます。



マティス
自由なフォルム

<https://matisse2024.jp/>

2024年 5月21日 [火]
10:00-15:00

会場：企画展示室 2E

* 開門は 9:30、展示室開室は 10:00 です。

* 入場は 14:00 までです。

美術館スタッフとの鑑賞プログラムについて

希望する学校に、国立新美術館スタッフと一緒に展示室を巡りながら鑑賞するプログラムを実施いたします。所要時間は 30～45 分程度（応相談）を予定しています。
ご希望の場合は、申込フォームの「鑑賞プログラムについて」の項目に必要な事項をご入力ください。

お問い合わせ：

国立新美術館 学芸課 教育普及室

TEL 03-6812-9900

E-mail edu@nact.jp

ホームページ <https://www.nact.jp>

GINZA SIX

国立新美術館のかようびじゅつかんは、
GINZA SIX リテールマネジメント株式会社
より御支援をいただいています。



THE NATIONAL
ART CENTER, TOKYO
国立新美術館